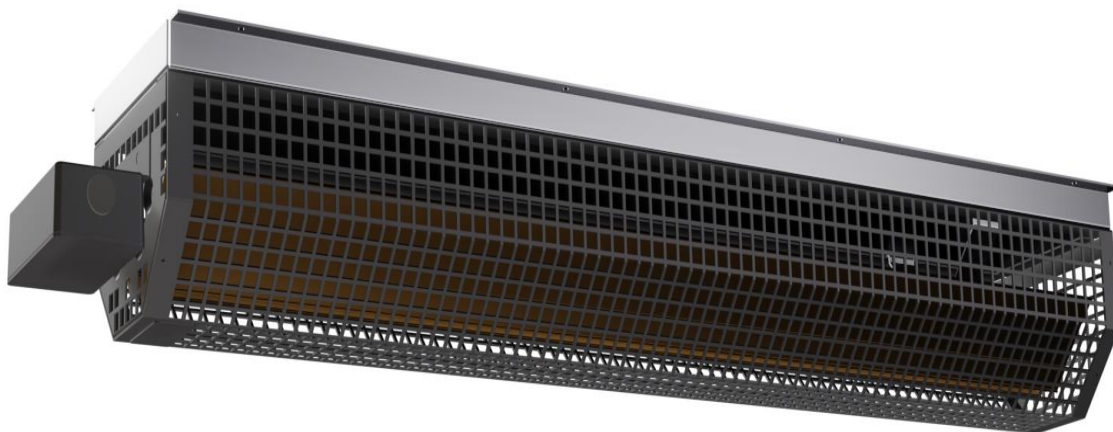


Elvarm benkvarmere **BO400** **FDV**



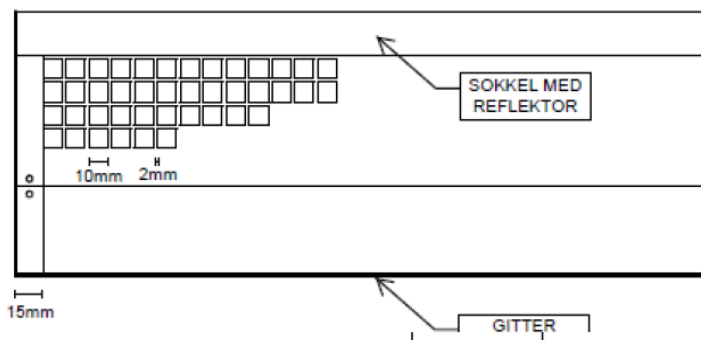
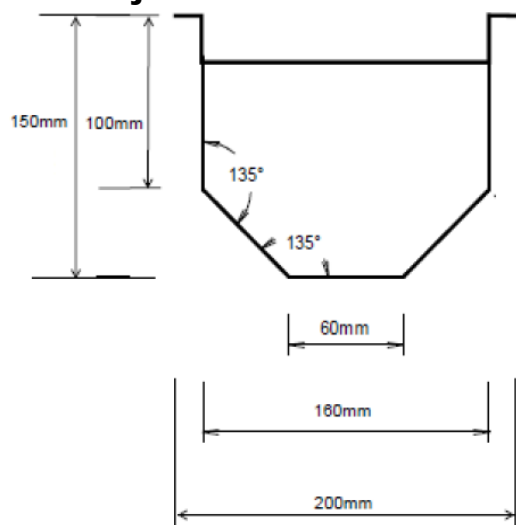
Beskrivelse

- Elvarms benkevarmere er av typen stråleovn, som gir en direkte og effektiv lokal oppvarming. Oppvarming av hele kirkerommets volum unngås
- Gir god varmekomfort, motvirker kaldras, kaldtrekk og kalde gulv
- Brenner ikke støv
- For montering under benk
Solid konstruksjon
Tar liten plass og blir en naturlig og lite synlig del av interiøret
- Metallisk oppbygging gir meget lav elektromagnetisk stråling (EMS)
- Må ikke tildekkes
Skal ha fri luftsirkulasjon under og på langsiden

Teknisk informasjon

- El-nr.: 54 065 40
- Effekt: 400W pr. meter varmeelement
Effekten er tilpasset slik at overflatetemperatur ikke overstiger 60°C
Benkevarmerne tilfredsstillter dermed krav for BA2-områder (barn)
- Spenning: 230V
- Tilkobling: For fast installasjon, kabelinnføring og tilkobling kan tilpasses
Kan tilkobles valgfritt energistyringsystem/termostat
- Lysåpning min. 89-214 cm
- Lakkeres i ønsket RAL farge
- Godkjenning: IEC 60335-2-30 C€
- Garanti: 5 år

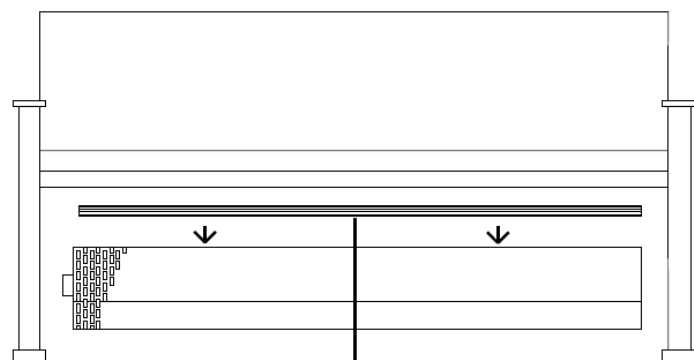
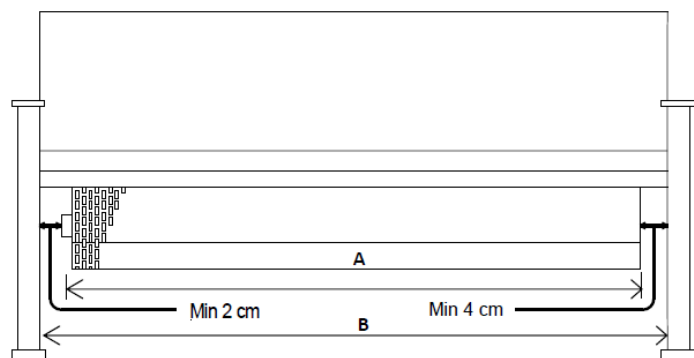
Dimensjoner



Montasje

Varmeelementene har smeltesikring som frakobler ved unormal temperaturstigning, forårsaket for eksempel av tildekking. CE sertifiseringen forutsetter montering av benkvarmerne minium 30mm fra forkant og minium 30mm fra bakkant av benken.

Innfesting til benken kan tilpasses.



Isolasjonsmatte skal legges ned på toppplaten slik at den isolerer mellom ovnsdel og underkant benkesetet.

Lysåpning [B]	Lengde [A]	Effekt [W]	Art. nr.
89	83	300	5406540-083
94	88	320	5406540-088
99	93	340	5406540-093
104	98	360	5406540-098
109	103	380	5406540-103
114	108	400	5406540-108
119	113	420	5406540-113
124	118	440	5406540-118
129	123	460	5406540-123
134	128	480	5406540-128
139	133	500	5406540-133
144	138	520	5406540-138
149	143	540	5406540-143
154	148	560	5406540-148
159	153	580	5406540-153
164	158	600	5406540-158
169	163	620	5406540-163
174	168	640	5406540-168
179	173	660	5406540-173
184	178	680	5406540-178
189	183	700	5406540-183
194	188	720	5406540-188
199	193	740	5406540-193
204	198	760	5406540-198
209	203	780	5406540-203
214	208	800	5406540-208